



Whistleblowing

Il modulo per la segnalazione
condotte illecite



Guida alla segnalazione



Whistleblowing: di cosa si tratta ?



Il **whistleblowing** è un termine utilizzato per descrivere un atto di un individuo o di un dipendente di un'organizzazione che rivela informazioni riservate o segrete all'opinione pubblica o alle autorità competenti, al fine di denunciare comportamenti illegali, immorali o scorretti all'interno dell'organizzazione stessa. Queste informazioni divulgate possono riguardare questioni come la corruzione, frodi, abusi, discriminazione, minacce alla sicurezza pubblica o altri comportamenti illeciti

Il **modulo Whistleblowing** di Vittoria rms è la soluzione per adeguarsi al decreto 24/2023 che recepisce la direttiva UE2019/1937, che prevede l'obbligo di dotarsi di canali di segnalazioni di illeciti interni, ovvero di una apposita piattaforma informatica che possa garantire la riservatezza dei dati personali del segnalante e della segnalazione stessa

Sanzioni : ANAC può comminare sanzioni da 10.000 a 50.000 euro nei confronti dei soggetti inadempienti.

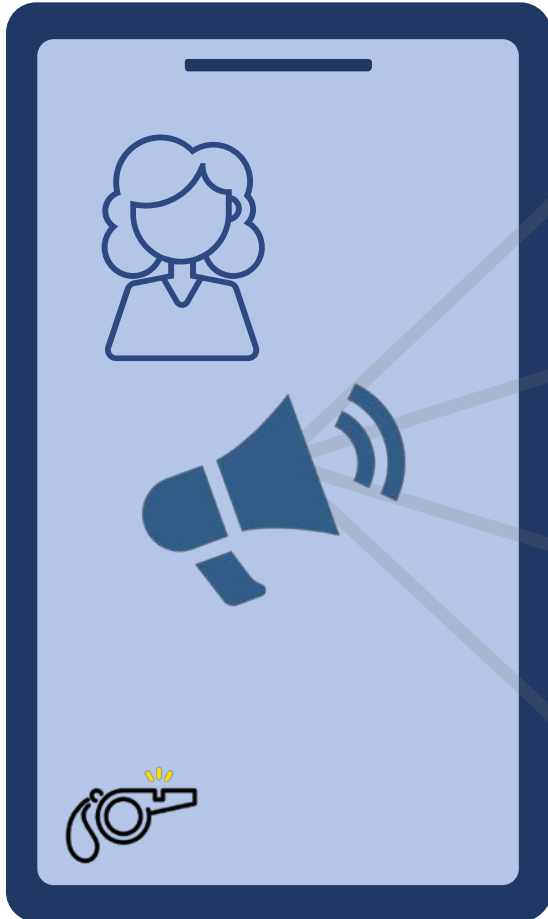
Soggetti obbligati: entro il 17 dicembre 2023 dovranno adeguarsi tutte le aziende con più di 50 dipendenti o comunque coloro che hanno adottato un modello di gestione 231/01

Whistleblowing: Cosa si può segnalare ?



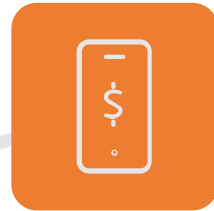
- Comportamenti, atti od omissioni che ledono l'interesse pubblico o l'integrità dell'amministrazione pubblica o dell'ente privato e che consistono in:
- illeciti amministrativi, contabili, civili o penali;
- condotte illecite rilevanti ai sensi del decreto legislativo 231/2001, o violazioni dei modelli di organizzazione e gestione ivi previsti;
- illeciti che rientrano nell'ambito di applicazione degli atti dell'Unione europea o nazionali relativi ai seguenti settori: appalti pubblici; servizi, prodotti e mercati finanziari e prevenzione del riciclaggio e del finanziamento del terrorismo; sicurezza e conformità dei prodotti; sicurezza dei trasporti; tutela dell'ambiente; radioprotezione e sicurezza nucleare; sicurezza degli alimenti e dei mangimi e salute e benessere degli animali; salute pubblica; protezione dei consumatori; tutela della vita privata e protezione dei dati personali e sicurezza delle reti e dei sistemi informativi;
- atti od omissioni che ledono gli interessi finanziari dell'Unione;
- atti od omissioni riguardanti il mercato interno;
- atti o comportamenti che vanificano l'oggetto o la finalità delle disposizioni di cui agli atti dell'Unione.

Whistleblowing



Whistleblower:

La persona che fa la denuncia è chiamata "whistleblower" o "segnalatore". Questa persona è spesso un dipendente o un ex dipendente dell'organizzazione coinvolta



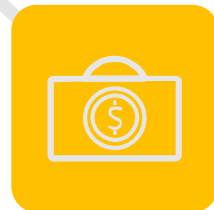
Motivazioni:

Le motivazioni dei whistleblowers possono variare, ma spesso cercano di porre fine a comportamenti illegali o non etici, proteggere l'interesse pubblico o evitare di essere coinvolti in attività illegali.



Protezioni legali:

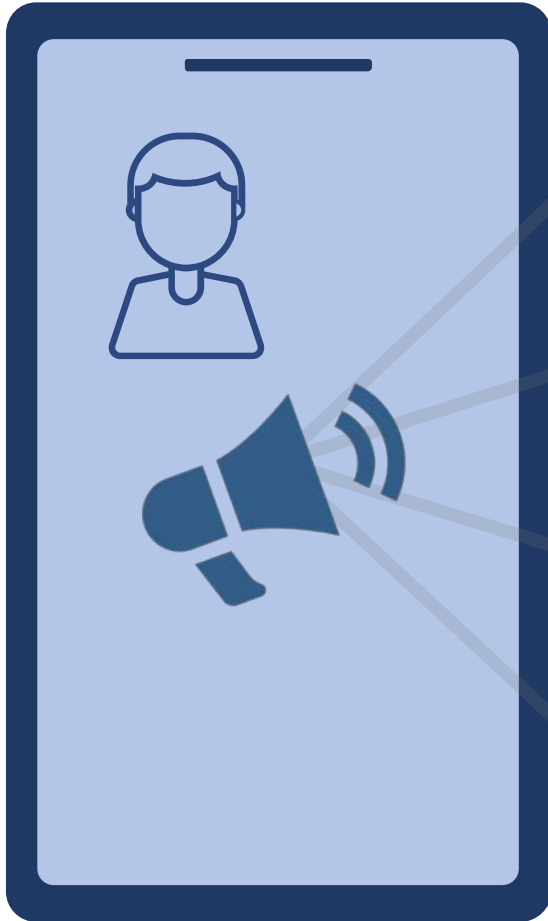
In molte giurisdizioni, sono state promulgate leggi per proteggere i whistleblowers da ritorsioni da parte dei datori di lavoro. Queste leggi possono offrire protezioni come il mantenimento dell'anonimato, la protezione dal licenziamento ingiustificato e la possibilità di ottenere ricompense finanziarie in caso di rivelazioni di frodi finanziarie.



Canali di denuncia:

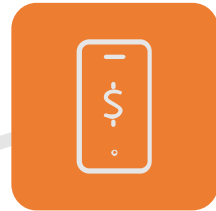
Molte organizzazioni hanno creato canali interni per la denuncia dei problemi, come linee telefoniche dedicate o indirizzi email riservati. Questi canali dovrebbero consentire ai dipendenti di segnalare preoccupazioni in modo sicuro e riservato.

Whistleblowing



Conseguenze:

Nonostante le protezioni legali, i whistleblowers possono affrontare sfide e conseguenze personali o professionali per aver denunciato comportamenti scorretti. Tuttavia, le loro azioni possono anche portare a riforme e cambiamenti positivi all'interno delle organizzazioni e delle istituzioni coinvolte.



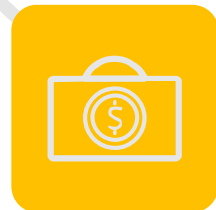
Impatto sociale:

Il whistleblowing può avere un impatto significativo sulla società. Le rivelazioni di whistleblowers hanno portato alla scoperta di casi di corruzione, frode e cattiva condotta in settori come il governo, le imprese, l'industria sanitaria e altri, spingendo spesso a indagini ufficiali e a provvedimenti legali.



Etica e dibattito:

Il whistleblowing solleva anche questioni etiche, come la lealtà nei confronti dell'organizzazione e l'obbligo morale di denunciare comportamenti scorretti. Ci sono dibattiti sull'etica del whistleblowing, con alcuni che lo considerano un atto di coraggio e integrità e altri che lo vedono come una violazione della fiducia dell'organizzazione.

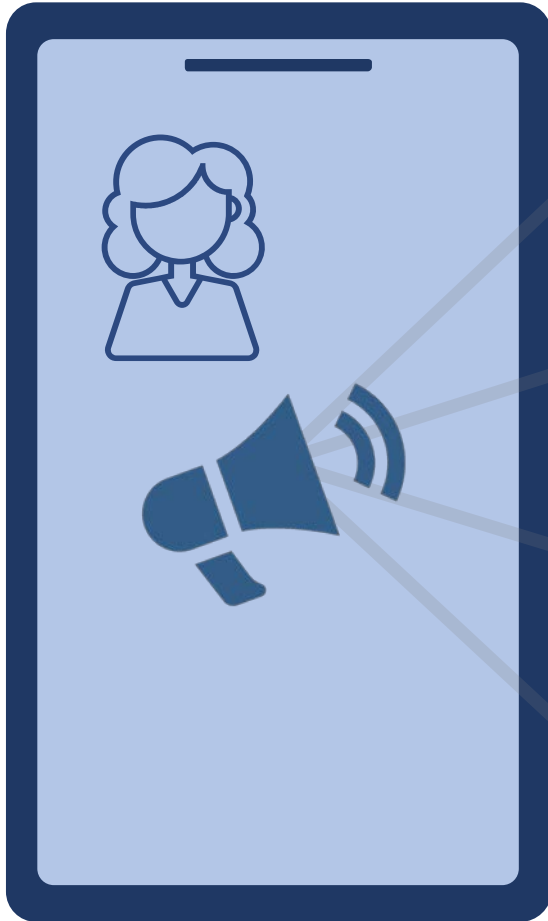


Sintesi:

il whistleblowing è un atto di segnalazione di comportamenti scorretti o illegali all'interno di un'organizzazione, spesso accompagnato da misure legali per proteggere il denunciante. È un tema complesso con implicazioni etiche e legali significative.

Con il modulo whistleblower

Whistleblowing



Il segnalante o whistleblower può:

- Accedere in maniera riservata e sicura al sistema;
- Inserire le proprie segnalazioni tramite una procedura intuitiva e di facile compilazione;
- Comunicare con il Responsabile per la Prevenzione della Corruzione e della Trasparenza (RPCT) in maniera del tutto riservata in chat, come da dettato normativo;
- Integrare le segnalazioni effettuate.
- Mantenere un canale di comunicazione anonimo e riservato con il RPCT
- Verificare la presa in carico della segnalazione e le evoluzioni proposte.

Un esempio di segnalazione

Iniziamo la segnalazione

Inquadra il QR code

Un esempio di segnalazione

Accederai in maniera anonima e sicura al portale
Clicca su INVIA SEGNALAZIONE



The screenshot shows a web portal interface for reporting. On the left is a vertical sidebar with a menu icon and the text "Home del Portale". Below this are several menu items: "Demo - Whistleblowing" with a timer "14/12/2023 13:00:00", "Ospite" with "Demo - Whistleblowing", "Esci", and "App". The main content area has a title "Segnalazione Whistleblowing - Piattaforma per invio segnalazioni ai sensi del DLGS 24/2023". It contains a paragraph of text explaining the legal basis for whistleblowing, followed by the word "Grazie". Below this are two forms: one for sending a new report with a dropdown menu set to "Demo - Whistleblowing" and an "INVIA SEGNALAZIONE" button, and another for accessing a saved report with an input field and an "ACCEDI" button.

Home del Portale

Segnalazione Whistleblowing - Piattaforma per invio segnalazioni ai sensi del DLGS 24/2023

Demo - Whistleblowing
14/12/2023 13:00:00

Ospite
Demo - Whistleblowing

Esci

App

"La legge n. 24 del 30 novembre 2017 ha introdotto l'istituto del "Whistleblowing", che indica le disposizioni per la tutela degli autori di segnalazioni di reati o irregolarità di cui siano venuti a conoscenza nell'ambito di un rapporto di lavoro pubblico o privato.

Questo nuovo istituto giuridico permette di segnalare reati o irregolarità commessi all'interno di una azienda, pubblica o privata, e al tempo stesso permette di tutelare il soggetto (whistleblower) che ha effettuato la predetta segnalazione".
La SI&T ha adottato una procedura informatizzata che garantisce la privacy , e l'anonimato del segnalante inquadra il QR-code e inizia la segnalazione in pieno anonimato

Grazie

Se vuoi effettuare una segnalazione clicca qui:

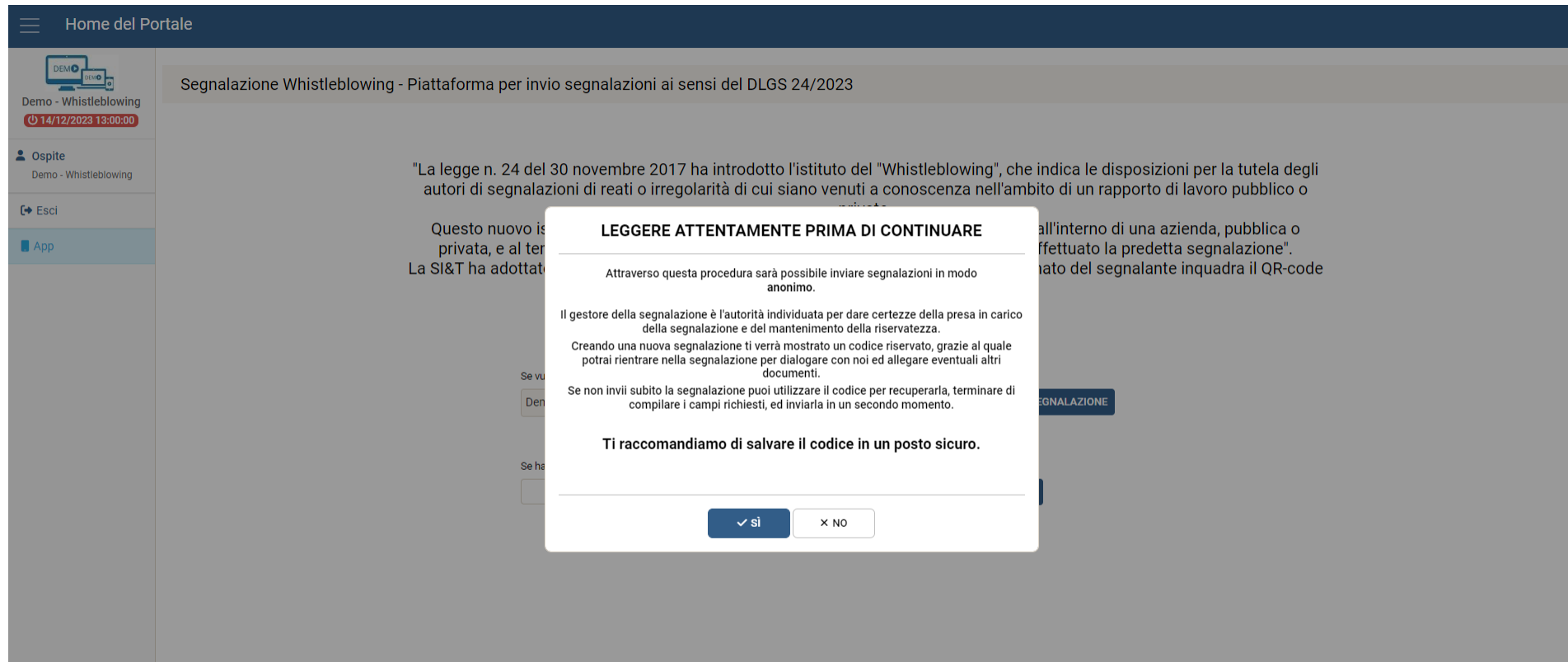
Demo - Whistleblowing INVIA SEGNALAZIONE

Se hai già salvato o inviato una segnalazione inserisci il codice:

ACCEDI

Un esempio di segnalazione

Dopo aver cliccato invia leggi con attenzione la premessa ti chiederà alla fine di salvare un codice personale



The screenshot shows a web portal titled "Home del Portale" for a Whistleblowing system. The main content area displays the title "Segnalazione Whistleblowing - Piattaforma per invio segnalazioni ai sensi del DLGS 24/2023" and introductory text about the law n. 24 of 30 November 2017. A modal dialog box is overlaid on the page with the following text:

LEGGERE ATTENTAMENTE PRIMA DI CONTINUARE

Attraverso questa procedura sarà possibile inviare segnalazioni in modo **anonimo**.

Il gestore della segnalazione è l'autorità individuata per dare certezze della presa in carico della segnalazione e del mantenimento della riservatezza.

Creando una nuova segnalazione ti verrà mostrato un codice riservato, grazie al quale potrai rientrare nella segnalazione per dialogare con noi ed allegare eventuali altri documenti.

Se non invii subito la segnalazione puoi utilizzare il codice per recuperarla, terminare di compilare i campi richiesti, ed inviarla in un secondo momento.

Ti raccomandiamo di salvare il codice in un posto sicuro.

At the bottom of the dialog are two buttons: "✓ si" (Yes) and "x NO" (No).

Esempio di questionario

Home del Portale

Segnalazione Whistleblowing - Demo - Whistleblowing

INFO SEGNALAZIONE / QUESTIONARIO / CHAT 0 / ALLEGATI 0

Numero segnalazione: 1E38775F-481D-44B6-9FC9-CE819328FC3C Stato segnalazione: In compilazione

Titolo:*
Corruzione

Descrizione:*
Ho visto consegnare molti soldi contanti al responsabile

Vuoi fornire dati personali?

Nome: _____ Cognome: _____ Email: _____ Telefono: _____

Possibilità di compilare un questionario se presente

Aprire una chat anonima con il gestore

Possibilità di allegare foto e documenti

Possibilità di fornire le proprie generalità per chi non vuole restare anonimo

Esempio di questionario

Home del Portale

Segnalazione Whistleblowing - Demo - Whistleblowing

INFO SEGNALAZIONE / QUESTIONARIO / CHAT 0 / ALLEGATI 0

Questionario: Questionario Whistleblowing az demo

Totale domande: 15 / Completate: 0/1 / Vai alla domanda: Nessuna selezi...

MODELLO - INVIA SALVA IN BOZZA

Note di compilazione

INFORMAZIONI PRELIMINARI

Che rapporto hai con l'azienda o ente oggetto della segnalazione ?

Dipendente dell'azienda o ente/pubblico economico

Note

Collaboratore dell'azienda o ente/pubblico economico

Altro

Hai già segnalato internamente all'azienda o ente ?

No

Note

No nessuno ne è a conoscenza

PULISCI

PULISCI

Privacy - Termini

Risposte ai quesiti con possibilità di inserire note o rispondere a domande aperte

Esempio di chat e di allegati

Home del Portale

Segnalazione Whistleblowing - Demo - Whistleblowing

INFO SEGNALAZIONE / QUESTIONARIO / CHAT 1 / ALLEGATI 0

Messaggi chat Totale: 1

14/12/2023 11:41:30 Segnalatore
Prova Chat

IN VIA

IN VIA SEGNALAZIONE

Home del Portale

Segnalazione Whistleblowing - Demo - Whistleblowing

INFO SEGNALAZIONE / QUESTIONARIO / CHAT 1 / ALLEGATI 0

Allegati + AGGIUNGI Totale: 0

Nome file	Descrizione	Operazioni
-----------	-------------	------------

IN VIA SEGNALAZIONE

Un esempio di segnalazione

Home del Portale

Segnalazione Whistleblowing - Demo - Whistleblowing

INFO SEGNALAZIONE / QUESTIONARIO / CHAT 1 / ALLEGATI 0

Allegati + AGGIUNGI

Nome file

INFORMATIVA SUL TRATTAMENTO DEI DATI

Il sistema di Segnalazione prevede il trattamento dei soli dati personali strettamente necessari e pertinenti alle finalità per le quali sono raccolti: segnalazioni che siano valutate non rilevanti vengono archiviate e non ulteriormente trattate. Le operazioni di trattamento saranno affidate a persone specificamente formate in relazione all'esecuzione delle procedure di gestione delle segnalazioni, con particolare riferimento alle misure di sicurezza e alla tutela della riservatezza dei soggetti coinvolti e delle informazioni contenute nelle Segnalazioni. I dati personali contenuti nelle Segnalazioni potranno essere comunicati dal Titolare del Trattamento agli organi sociali e alle funzioni interne eventualmente di volta in volta competenti, così come all'Autorità Giudiziarica, ai fini dell'attivazione delle procedure necessarie a garantire, in conseguenza della Segnalazione, idonea tutela giudiziaria e/o disciplinare nei confronti del/i soggetto/i segnalato/i, laddove dagli elementi raccolti e dagli accertamenti effettuati emerga la fondatezza delle circostanze inizialmente segnalate. L'esercizio del diritto di accesso da parte del Segnalante o del Segnalato (soggetti "interessati" ai sensi della normativa privacy) ai propri dati personali trattati nell'ambito del processo di Segnalazione può essere limitato, per garantire la tutela dei diritti e delle libertà altrui, con la precisazione che in nessuna circostanza può essere permesso al Segnalato di avvalersi del suo diritto di accesso per ottenere informazioni sull'identità del Segnalante, salvo la malafede di quest'ultimo. Nel corso delle attività volte a verificare la fondatezza della Segnalazione saranno adottate tutte le misure necessarie a proteggere i dati dalla distruzione accidentale o illecita, dalla perdita e dalla divulgazione non autorizzata. Ai sensi dell'art. 14 del D.L.vo n. 24/2023 le segnalazioni, interne ed esterne, e la relativa documentazione sono conservate per il tempo necessario al trattamento della segnalazione e comunque non oltre cinque anni a decorrere dalla data della comunicazione dell'esito finale della procedura di segnalazione, nel rispetto degli obblighi di riservatezza di cui all'articolo 12 del citato decreto e del principio di cui agli articoli 5, paragrafo 1, lettera e), del regolamento (UE) 2016/679 e 3, comma 1, lettera e), del decreto legislativo n. 51 del 2018. Inoltre i documenti originali di supporto relativi alla Segnalazione saranno conservati, in formato cartaceo e/o elettronico, per il tempo necessario al perseguimento delle procedure e finalità indicate nel presente paragrafo e comunque fin quando tutte le azioni indicate nella relazione d'indagine siano state implementate. L'accesso ai documenti relativi alla Segnalazione è consentito prioritariamente al Gestore delle Segnalazioni, quale soggetto autorizzato ai sensi dell'art. 29 del GDPR n. 679/2016, appositamente deputato alla gestione delle segnalazioni tramite Whistleblowing. Il Titolare, per il tramite del Gestore delle Segnalazioni, tratterà dati appartenenti a categorie particolari, vale a dire i dati idonei potenzialmente a rivelare, tra l'altro, l'origine razziale ed etnica, i dati relativi allo stato di salute e alla vita sessuale ("**dati particolari**") solamente qualora Lei decidesse liberamente di fornirli quali elementi caratterizzanti della segnalazione. I dati personali del segnalante saranno trattati per gestire la segnalazione e per garantire la sua tutela in caso di segnalazione di reati o irregolarità di cui è venuto a conoscenza nell'ambito del suo rapporto con il Titolare. La base giuridica del trattamento consiste nell'interesse legittimo del Titolare di contrastare condotte illecite o irregolarità, violazioni di norme, azioni suscettibili di arrecare pregiudizio patrimoniale o di immagine della società e di dotarsi di un sistema di segnalazioni in linea con quanto previsto dalla normativa di riferimento, di accertare la veridicità della segnalazione e di svolgere ogni attività necessaria per la gestione della stessa e l'adozione dei conseguenti provvedimenti. La base giuridica del trattamento è rinvenibile anche nella necessità di adempiere ad obblighi legali cui è soggetto il Titolare (si veda in particolare il D.Lgs. 8 giugno 2001, n. 231 e il D.L.vo n. 24/2023), nonché, in caso fosse necessario, nella necessità di accertare, esercitare o difendere un diritto in sede giudiziaria. Con particolare riferimento ai dati sensibili, la base giuridica è anche quella di cui all'art. 9, par. 2, lett. f), GDPR, ossia l'accertamento, l'esercizio o la difesa di un diritto in sede giudiziaria e nell'ambito del rapporto di lavoro l'assolvimento di obblighi e l'esercizio di diritti specifici del titolare o dell'interessato in materia di diritto del lavoro e della sicurezza sociale e protezione sociale, di cui alla lett. b) della medesima previsione normativa. Il trattamento dei dati per le finalità esposte ha luogo con modalità elettroniche e/o analogiche nel rispetto delle regole di riservatezza e di sicurezza previste dalla legge, dai regolamenti conseguenti e da disposizioni interne. La comunicazione dei dati personali raccolti avviene per l'espletamento delle attività inerenti alla gestione della segnalazione, nonché per rispondere a determinati obblighi di legge. In particolare, la trasmissione potrà avvenire nei confronti di:

- Gestore delle segnalazioni
- Organismo di Vigilanza;
- consulenti esterni (per es. studi legali) eventualmente coinvolti nella fase istruttoria della segnalazione;
- funzioni aziendali coinvolte nell'attività di ricezione, esame, valutazione e decisioni in merito alle conseguenze rinvenienti dalle segnalazioni;
- istruzioni e/o Autorità Pubbliche, Autorità Giudiziarica, Organi di Polizia.

I Professionisti o Società appartenenti alle categorie sopra indicate che trattano dati per conto del Titolare del Trattamento ex art. 28 Reg. EU 2016/679, saranno debitamente nominati quali responsabili esterni del trattamento. Un elenco dei responsabili nominati è disponibile presso il Titolare del trattamento. I Dati personali degli Interessati non saranno trasferiti in Paesi al di fuori della Comunità Europea. Gli Interessati del trattamento dei propri dati personali hanno i diritti di cui agli artt. 15 e ss. del GDPR e, precisamente, il diritto di chiedere al Titolare del trattamento, sussistendone i presupposti (ad es. ultimazione delle attività di indagine nei termini prefissati) l'accesso ai dati personali e la rettifica o la cancellazione degli stessi o la limitazione del trattamento dei dati personali che lo riguardano e di opporsi al loro trattamento, oltre al diritto alla portabilità dei dati, nonché il diritto di reclamo all'Autorità Garante.

Operazioni

Totale: 0

IN VIA SEGNALAZIONE

Per inviare la segnalazione è obbligatorio accettare il trattamento dei dati

ACCETTA E INVIA SEGNALAZIONE
 RIFIUTA

Un esempio di segnalazione

Una volta inviata la segnalazione il sistema produrrà un codice alfanumerico da copiare e salvare in un posto sicuro , questo sarà la chiave per riaccedere alla segnalazione e controllarne la gestione

Home del Portale

Segnalazione Whistleblowing - Demo - Whistleblowing AGGIORNA

INFO SEGNALAZIONE / QUESTIONARIO / CHAT **1** / ALLEGATI **0** / STORICO OPERAZIONI

Numero segnalazione: 1E38775F-481D-44B6-9FC9-CE819328FC3C Stato segnalazione: Aperto

Titolo:*
Corruzione

Descrizione:*
Ho visto consegnare molti soldi in contanti al responsabile

Vuoi fornire dati personali?

Nome: _____ Cognome: _____ Telefono: _____

Segnalazione inviata

La segnalazione è stata inviata. Questo è il codice da conservare:

1E38775F-481D-44B6-9FC9-CE819328FC3C

✓ TERMINA

Un esempio di segnalazione

Home del Portale

Segnalazione Whistleblowing - Piattaforma per invio segnalazioni ai sensi del DLGS 24/2023

Demo - Whistleblowing
14/12/2023 13:00:00

Ospite
Demo - Whistleblowing

Esci

App

"La legge n. 24 del 30 novembre 2017 ha introdotto l'istituto del "Whistleblowing", che indica le disposizioni per la tutela degli autori di segnalazioni di reati o irregolarità di cui siano venuti a conoscenza nell'ambito di un rapporto di lavoro pubblico o privato.

Questo nuovo istituto giuridico permette di segnalare reati o irregolarità commessi all'interno di una azienda, pubblica o privata, e al tempo stesso permette di tutelare il soggetto (whistleblower) che ha effettuato la predetta segnalazione".
La SI&T ha adottato una procedura informatizzata che garantisce la privacy, e l'anonimato del segnalante inquadra il QR-code e inizia la segnalazione in pieno anonimato

Grazie

Se vuoi effettuare una segnalazione clicca qui:

Demo - Whistleblowing

Se hai già salvato o inviato una segnalazione inserisci il codice:

Per accedere e controllare la segnalazione inserire qui il codice fornito dal sistema